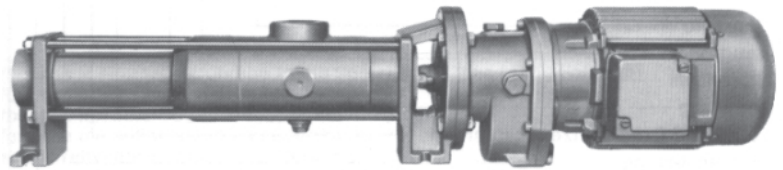


Typ ANBP

Pompy monośrubowe dozujące



Dane techniczne

Wydajność	Q	l/min	do	42
Temperatura medium	t	°C ¹⁾	do	100
Ciśnienie tłoczenia pompy dwustopniowej	Δp	bar	do	12
Końcowe ciśnienie pompy	p_d	bar ²⁾	do	16
Osiągalne podciśnienie	p_s	bar ³⁾	do	0,9
Lepkość	η	mPa s ³⁾	do	20000
Dopuszcz. udział cząstek stałych		% obj. ³⁾	do	60

Dopuszczalne wielkości ziaren i długości włókien:

Wielkość pompy	3	5	12
max. wielkość ziaren mm	1	1,5	2
max. długość włókien mm	35	35	35

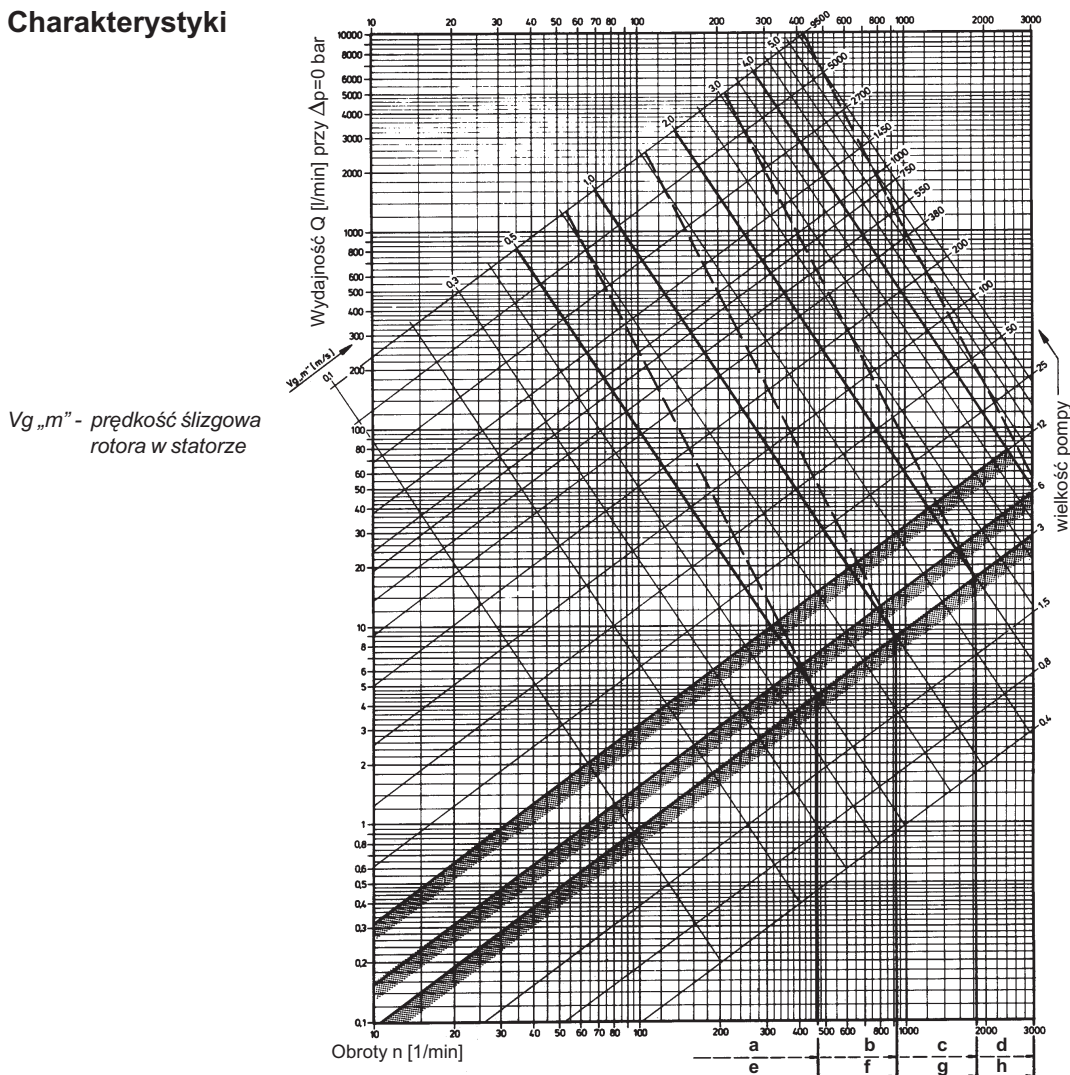
Wyższy udział zawartości części stałych i zwiększanie grubości ziaren powoduje konieczność redukcji obrotów na niższe.

¹⁾ Zależnie od tłoczonego medium i zastosowanego elastomeru

²⁾ Zależnie od tłoczonego medium, prędkości obrotowej i wielkości pompy

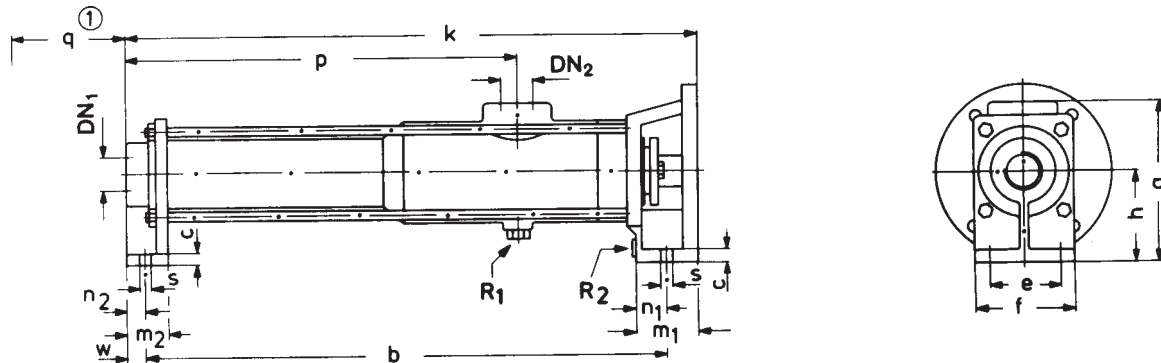
³⁾ Zależnie od wielkości pompy oraz rodzaju i ziarnistości cząstek stałych

Charakterystyki



Typ ANBP

Wymiary pomp, pozycje króćców, ciężary



wymiary w mm (kołnierze ANSI w calach)

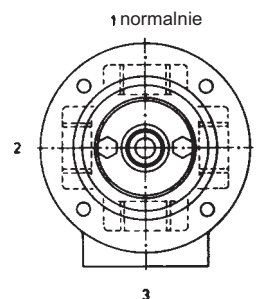
kierunek obrotów: w lewo patrząc od strony napędu, przy czym
 DN₁ - króciec tłoczny, DN₂ - króciec ssący;
 możliwa zmiana kierunku obrotów, wówczas
 DN₁ - króciec ssący, DN₂ - króciec tłoczny

Wielkość	Wymiary pompy														DN ₂ /DN ₁	Ciężar (kg)	
	b	c	e	f	g	h	k	m ₁	m ₂	n ₁	n ₂	p	q ¹⁾	s			w
ANBP 3.2	372						414					270	160			R 1	11
ANBP 6.2	412	10	70	85	135	80	454	46	35	23	17	310	160	9	17	R 1	11,3
ANBP 12.2	448						490					346	190			R 1 1/4	11,6

¹⁾ wymiar do demontażu statora

²⁾ gwint cylindryczny wewnętrzny wg DIN 2999

Możliwe ustawienia króćców



Zastrzegamy możliwość zmian konstrukcyjnych bez powiadomienia.